

# 定期巡回・随時対応型訪問介護看護

# 在宅ケアサポートゆうあい

定期巡回・随時対応型訪問介護看護とは、看護師によるサポートが必要な方から、食事やトイレなどのために1日複数回介助が必要な方が、安心して住み慣れた我が家で生活を送るための在宅介護サービスです。

## 緊急通報装置

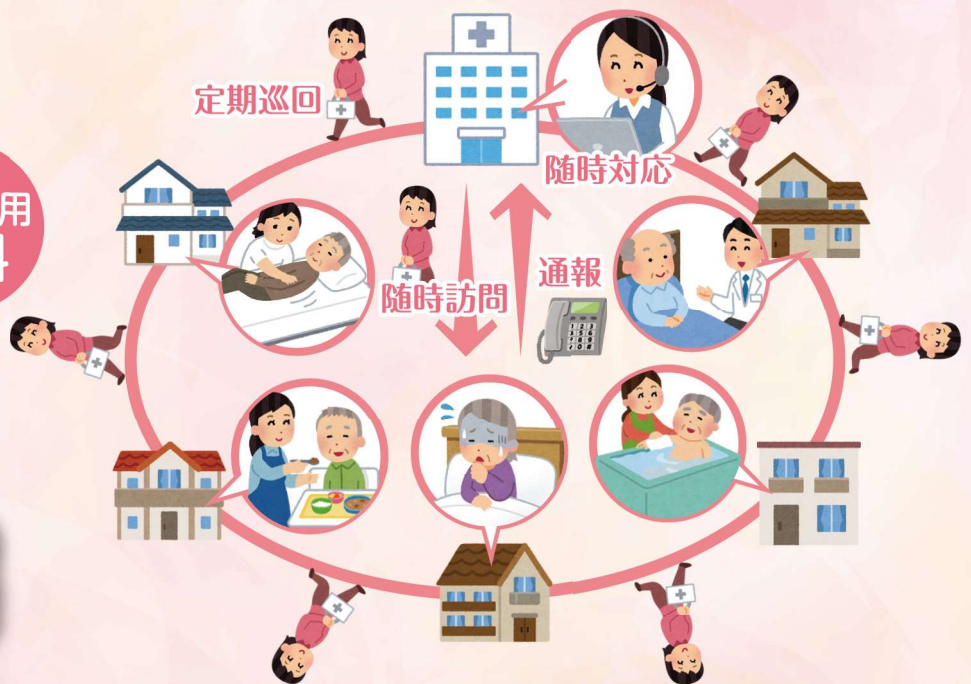


設置費用  
無料

24時間、ボタン1つで連絡ができます。



ペンダント式  
通報ボタン



### 定期巡回

訪問介護職員が、ご利用者の居宅を1日複数回の定期訪問し、食事の介助やトイレ介助、着替えや身体清拭などのサービス提供を行います。



### 随時対応

ご利用者様のご自宅に通報専門の通信端末「ケアコール」を設置し、24時間連絡が取れる体制を整えます。



### 随時訪問

通報で連絡をいただければ、訪問の要否の判断に基づき、ご利用者様宅を訪問し、必要な介護サービスを提供します。



### 訪問看護

訪問看護が必要なご利用者様に対して、看護師が医師の指示に基づき、サービスを提供します。



平成28年11月1日  
スタート!!



社会医療法人 祐愛会

## 在宅ケアサポートゆうあい

〒849-1311 佐賀県鹿島市大字高津原4306(織田病院内)

TEL0954-63-3275 FAX0954-63-3285